

COMMENT INTÉGRER LES TIC DANS SA PÉDAGOGIE?

Smart Teachers 2018, 04/06/2018

Par

Pr Longo Frida

Maître de Conférences à l'ENS-UYI

Yaoundé-Cameroun

ACTIVITE

<https://padlet.com/Fridette/cd46smilwehn>

PLAN

- A. LES BIAIS
- B. TYPES D'INTEGRATION DES TIC DANS L'EDUCATION
- C. POURQUOI INTEGRER LES TIC DANS SA DEMARCHE PEDAGOGIQUE?
- D. NIVEAUX D'INTÉGRATION DES TIC DANS L'ÉDUCATION ;
- E. ECHANGES ET REFLEXION

A. LES BIAIS

- Nous n'avons pas les ressources



Owura Kwadwo, Ghana

A. LES BIAIS

- Nous n'avons pas la formation



Richard Turere, 13 ans, Kenya

A. LES BIAIS

- Le changement doit venir du haut



William Kamkwamba, 14 ans, Malawi

A. LES BIAIS

■ Et ...

A. LES BIAIS

« Si tu ne peux pas voler, alors cours. Si tu ne peux pas courir, alors marche. Si tu ne peux pas marcher, alors rampe, **mais quoi que tu fasses, tu dois continuer à avancer** »

Martin Luther King

**B. TYPES
D'INTEGRATION
DESTIC**

- **Physique**
- **Pédagogique**

C. POURQUOI INTEGRER LES TIC DANS SA PEDAGOGIE ?

- Mettre en œuvre l'APC plus aisément
- Accompagner l'appropriation des TIC par les apprenants (jouets ou outils de travail?)
- Motiver les élèves
 - ➔ Meilleure compréhension
 - ➔ Meilleurs résultats
- Améliorer son rendement

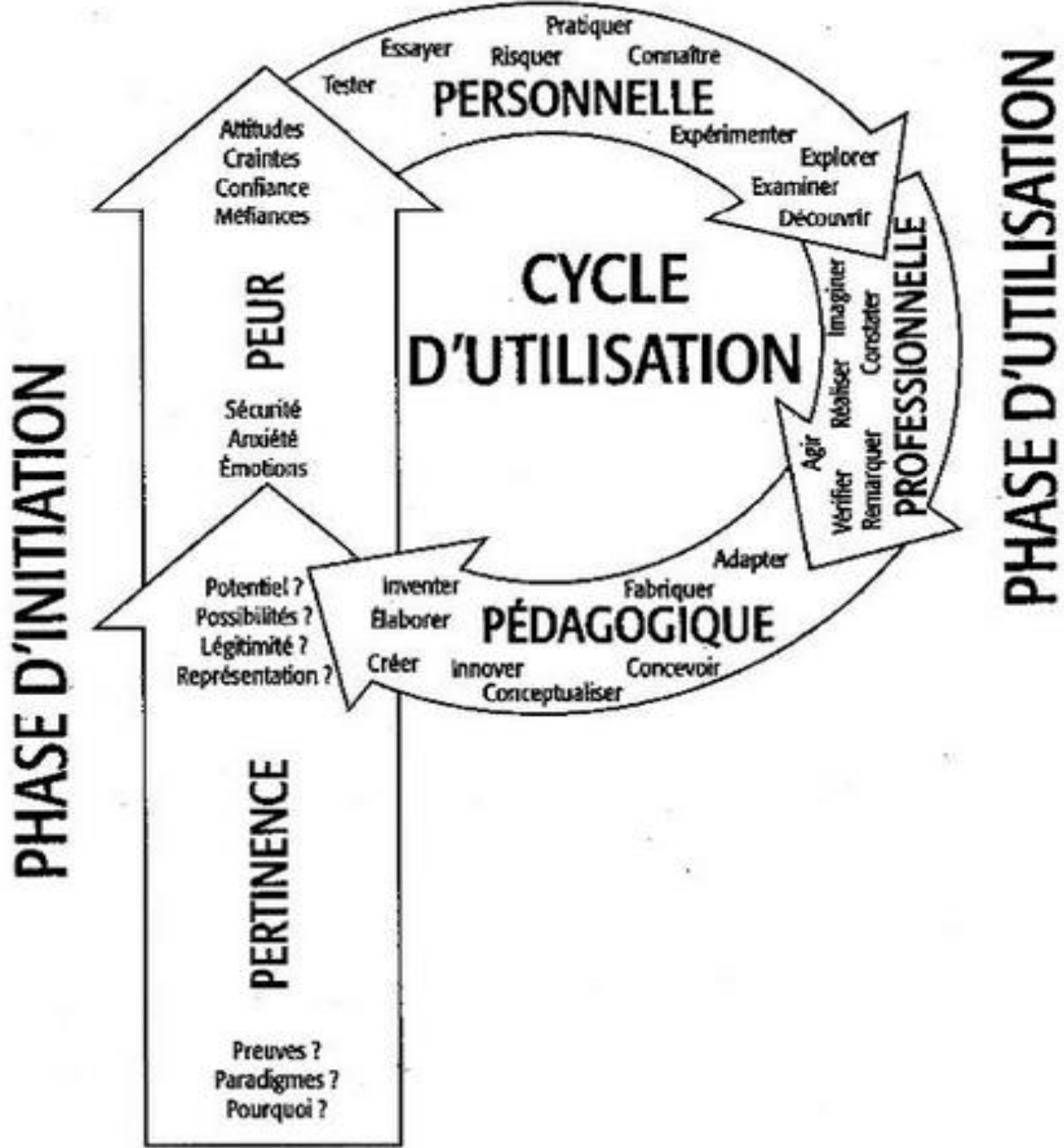
C. POURQUOI
INTEGRER LES TIC
DANS SA
PEDAGOGIE ?

■ Et ...

D. COMMENT INTEGRER LES TIC DANS SA PEDAGOGIE ?

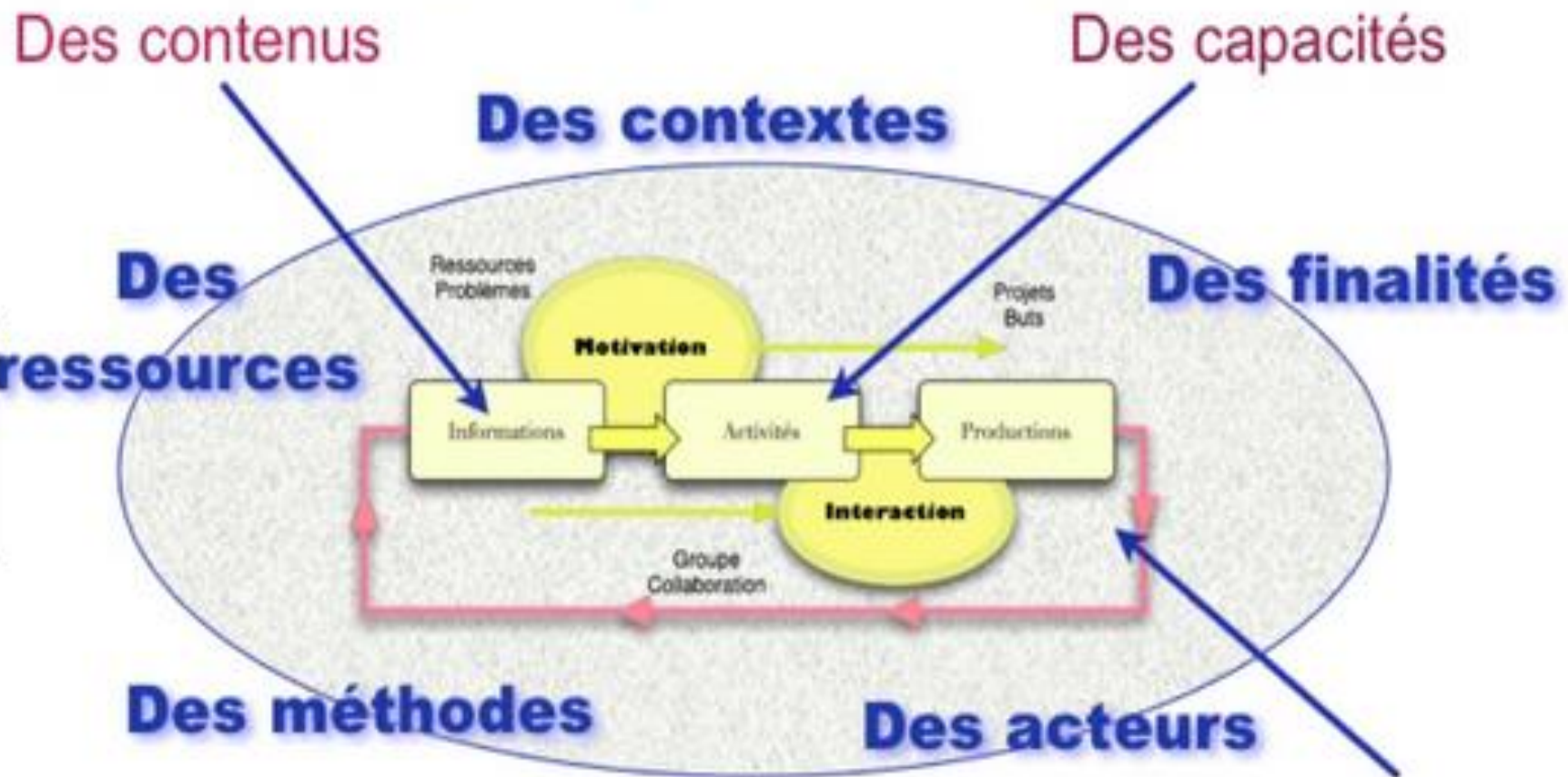
- Beaucoup de travaux de recherche
- Plusieurs modèles
 - Sandholz, Ringstaff et Dwyer (1997)
 - « LoTi » de Moersch (1995)
 - Morais (2001)
 - Lebrun (2004)
 - Carole Raby (2004)
 - Ruben Puentedura SAMR (2006)

Modèle
d'intégration
de Moersch
(1995)



La synthèse : un modèle d'apprentissage entouré des éléments constitutifs d'un dispositif pédagogique pour développer des compétences (Contenus x Capacités x Contextes) !

Modèle
d'intégration
de Le Brun
(2004)



Modèle
d'intégration de
Ruben
(SAMR, 2006)

Transformation



Redéfinition

- La tablette permet de nouvelles tâches qui étaient impossibles auparavant.



Modification

- Il s'agit de la première étape qui mène vers une transformation de la salle de classe. Les tâches scolaires ordinaires sont réalisées grâce à la tablette.



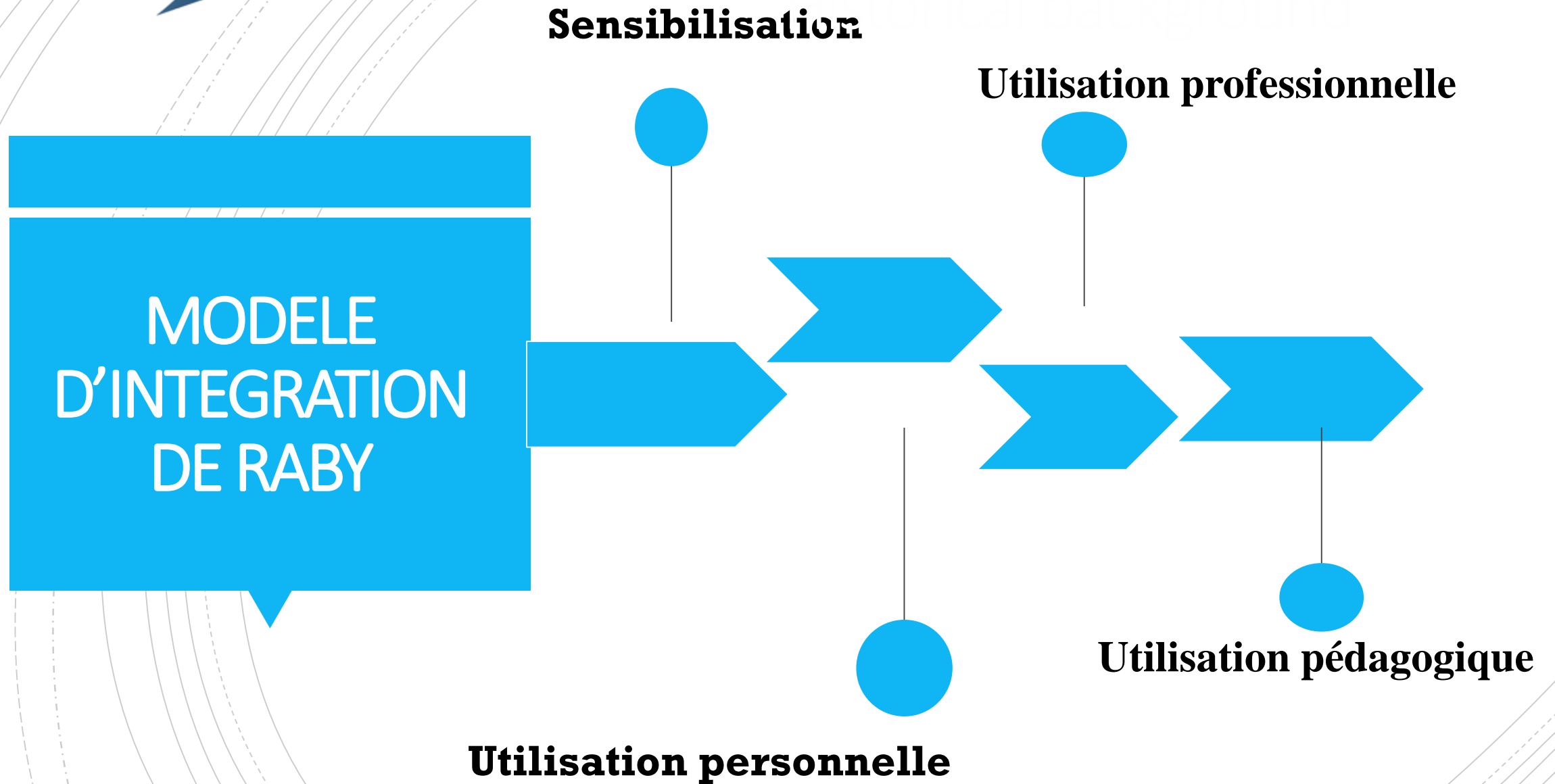
Augmentation

- La tablette est un outil plus efficace pour effectuer des tâches courantes.



Substitution

- La tablette est utilisée pour effectuer la même tâche qu'avant.



SENSIBILISATION

- **Contact indirect aux TIC**
- **L'enseignant sait que les TIC existent et que certains de ses collègues les utilisent**
- **L'enseignant s'interroge mais ne les utilise pas ou très peu**
- **Déclencheurs:
Curiosité ou obligation**

UTILISATION PERSONNELLE

- L'enseignant maîtrise des rudiments techniques
- Il produit des documents personnels
- Il communique avec famille et amis
- Il recherche de l'information
- Déclencheurs:
curiosité ou un besoin précis

UTILISATION PROFESSIONNELLE

- L'enseignant produit des documents, communique avec des collègues ou recherche de l'information concernant son travail
- Maîtrise les rudiments techniques
- Perçoit un manque de temps pour utiliser les TIC, et un manque d'accessibilité de celles-ci
- Remet en question la pertinence de certaines utilisations

UTILISATION
PEDAGOGIQUE

- **C'est l'objectif !**
- Utilisation des TIC à des fins éducatives, lors de tâches directement liées aux élèves, à l'enseignement et à l'apprentissage

Modèle
d'intégration de
Raby
(2004)

Étapes du stade lié à l'utilisation pédagogique²

Étape 1 : Familiarisation

- Utilisation du TNI comme récompense ou occupation
- Valeur éducative des activités minimale

Étape 2 : Exploration

- Utilisation du TNI par l'enseignant
- Activités visant l'acquisition, la compréhension ou l'application de connaissances telles que la recherche d'informations factuelles, l'enrichissement d'un cours par des éléments visuels ou l'utilisation d'exercices

Étape 3 : Infusion

- Utilisation du TNI dans laquelle l'enseignant implique ses élèves
- Activités axées vers une transmission ou une construction des apprentissages telles que le partage de stratégies entre les élèves

Étape 4 : Appropriation

- Utilisation du TNI par les élèves
- Activités dans le cadre d'un apprentissage actif et significatif

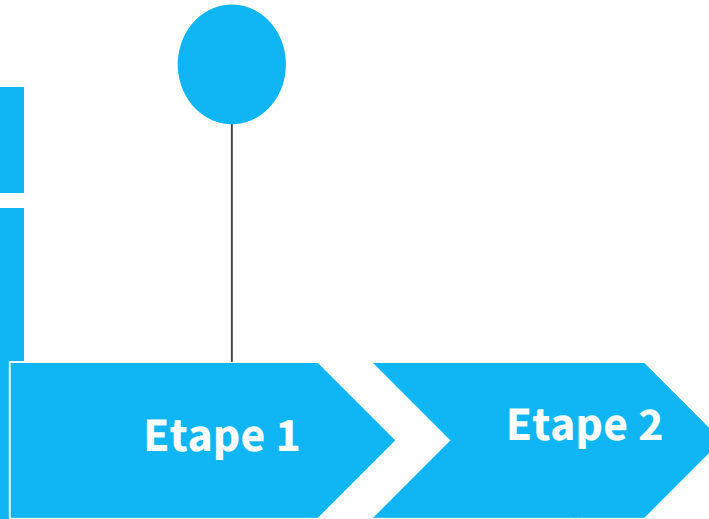
Familiarisation

Utilisation
pédagogique

Etape 1

- Les TIC sont exploitées comme un jeu, une récompense ou une occupation

Familiarisation



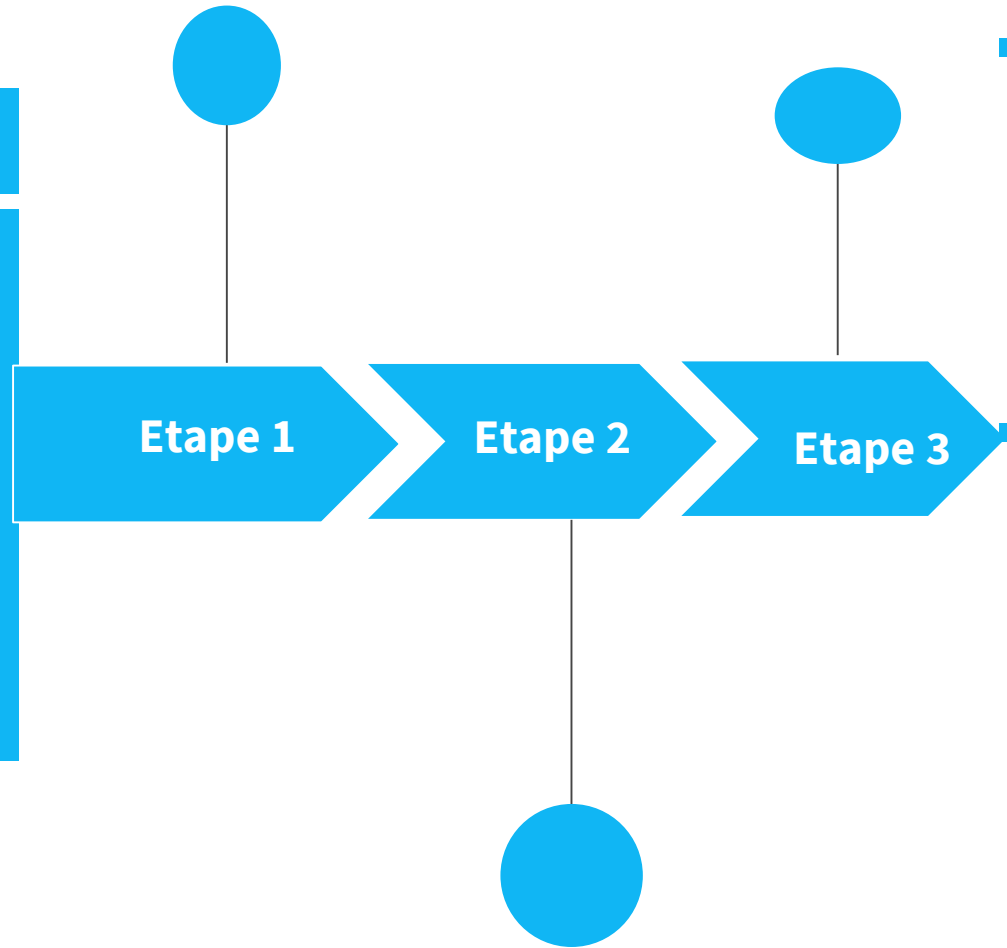
- Support à l'enseignement magistral
- Activités de renforcement, d'enrichissement ou de recherche d'information
 - ➔ Acquisition ou application de connaissances
 - ➔ Développement de compétences transversales

Exploration

Familiarisation

Infusion

Utilisation
pédagogique



- Utilisation des TIC dans le cadre d'activités impliquant les élèves
- Les outils se retrouvent davantage dans les mains des élèves

Exploration

Familiarisation

Infusion

Activités régulières et fréquentes de transmission et de construction de connaissances réalisées dans un environnement d'apprentissage actif et significatif

Utilisation
pédagogique

Etape 1

Etape 2

Etape 3

Etape 4

Exploration

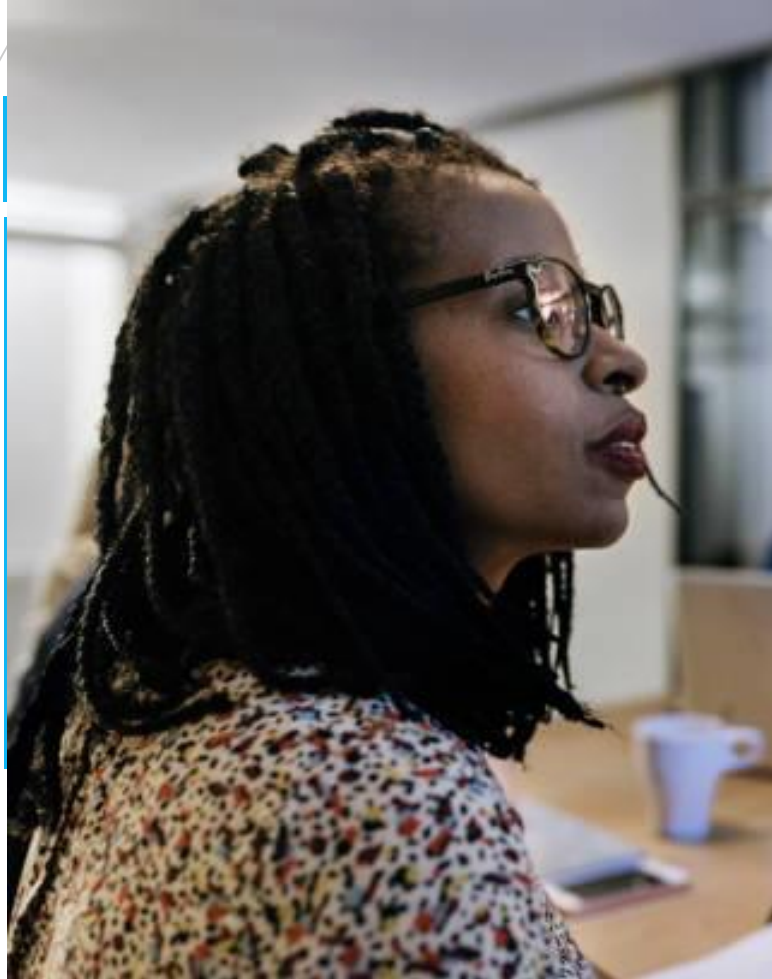
Appropriation

Exemples: approche par projets, approche coopérative, résolution de problèmes, etc.,



ECHANGES

- Mon expérience
- Mon niveau d'intégration des TIC



REFLEXION

- Comment puis-je passer à un niveau supérieur d'intégration des TIC?

Merci de votre attention

Smart Teachers 2018, 04/06/2018

RESSOURCES

- SAMR: https://www.youtube.com/watch?v=rBlw7r_GbF4
- RABY <https://www.youtube.com/watch?v=a9FyiMCtI9g>
- Marcel Lebrun Apprendre et enseigner à l'ère du numérique <https://www.youtube.com/watch?v=3eAyzvPFmf0>

The background features a series of concentric circles in light gray, some solid and some dashed, creating a ripple effect. A bright blue callout box is centered on the page, containing the text 'Théories d'apprentissage'.

Théories d'apprentissage



behaviorisme



constructivisme



socio-constructivisme



répétition

Transmissive



Confrontation de la
pédagogie par objectifs
et de la pédagogie par
compétences

	Approche par compétences	Pédagogie par objectifs
Entrée	Les situations.	Les contenus.
Fondement	Les actions de l'apprenant.	La transmission de l'enseignant.
Contextualisation	Dans un contexte.	Hors contexte.
Centrée sur	L'apprentissage	L'enseignement d'un contenu.
Ressources	Pluralité de ressources.	Ressources cognitives sur les contenus.
Profil de sortie	Situations à traiter au terme de la formation.	Contenus disciplinaires à reproduire.
Paradigme	Comportementalisme et constructivisme.	Exclusivement le comportementalisme.